

TABELA DE FABRICAÇÃO DAS VIGOTAS

LAJE	VIGOTA	VÃO LIVRE (m)	VIGOTA S (qtd)	COMPRIMENTO (cm)	TRELIÇA	ARMADURA COMPLEMENTAR	COMPRIMENTO DA ARMADURA	BLOCOS (qtd)	ESCORAMENTO	BLOCO+CAPA (cm)	CONTRA-FLECHA (mm)
L1	VT1	3,80	41	390	TR 12645	2 Ø 5.0	5/390/5 = 400 cm	160	c/ 1,26 m	12+4	5,0
L2	VT2	3,46	41	360	TR 12645	2 Ø 5.0	5/360/5 = 400 cm	140	c/ 1,15 m	12+4	-
L3	VT3	4,80	41	490	TR 12645	2 Ø 10.0	10/490/10 = 510 cm	200	c/ 1,20 m	12+4	15,0

RESUMO DE AÇO			
AÇO	BITOLA (mm)	COMP. (m)	PESO (kgf)
CA60	50	632	98
GG50	100	419	259

RESUMO DE TRELIÇA			
TRELIÇA	COMP. (m)	PESO (kg)	DENS. (kg/m)
TR 12645	508	450	0,886

RESUMO DE BLOCOS			
ALTURA (cm)	LARG. (cm)	COMP. (cm)	QUANTIDADE
12	38	100	500

RESUMO DE TELA SOLDADA			
TELA	ÁREA (m²)	PESO (kg)	DENS. (kg/m)
Q61	279	271	0,97

Elemento	Pos.	Diam.	Q.	Comp. (cm)	Total (cm)	CA-50 (kg)	CA-60 (kg)
Armadura das Lajes Maciças	1	Ø8	26	145	3770	14,9	
	2	Ø8	26	140	3640	14,4	
	3	Ø8	16	170	2720	10,7	
Total:						40,0	
Ø8:						40,0	0,0
Total:						40,0	0,0

Resumo Aço Cobertura		Comp. total (m)	Peso (kg)
CA-50	Ø8	101,3	40

- CARACTERÍSTICAS DAS LAJES PRÉ-MOLDADAS
- 1 – LAJE DE VIGOTA TRELIÇADA

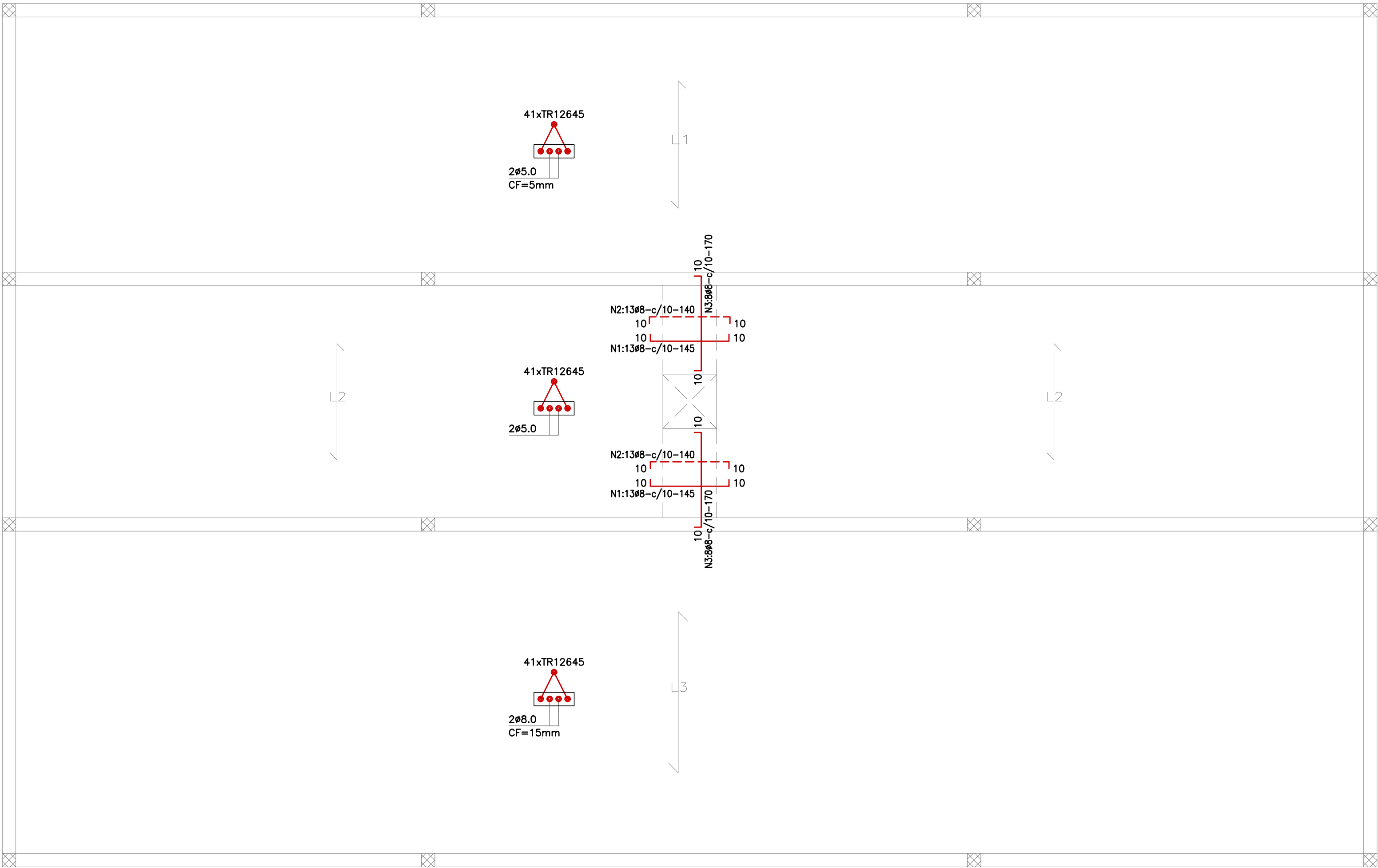
2 – ALTURA DOS ELEMENTOS DE ENCHIMENTO = 12cm

3 – ESPESURA DA CAMADA DE COMPRESSÃO = 4cm

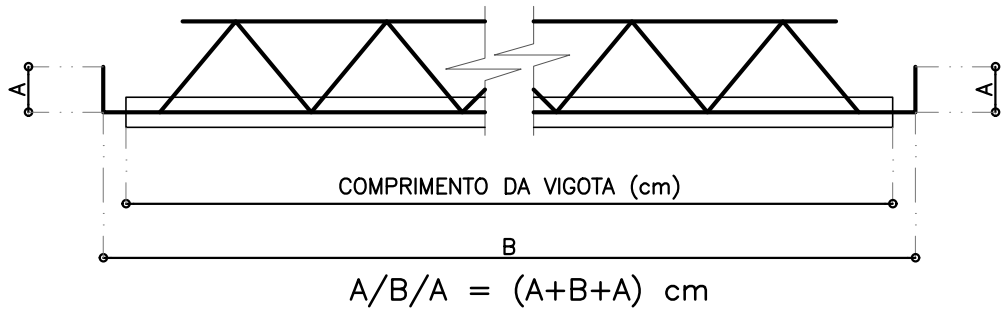
4 – DISTÂNCIA ENTRE-EIXOS DAS VIGOTAS = 50cm

5 – ELEMENTO DE ENCHIMENTO DE POLIESTIRENO

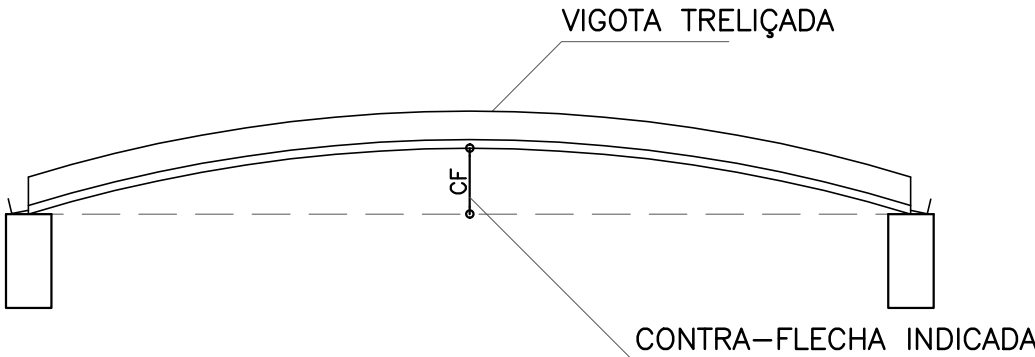
6 – LARGURA DA VIGOTA = 12cm



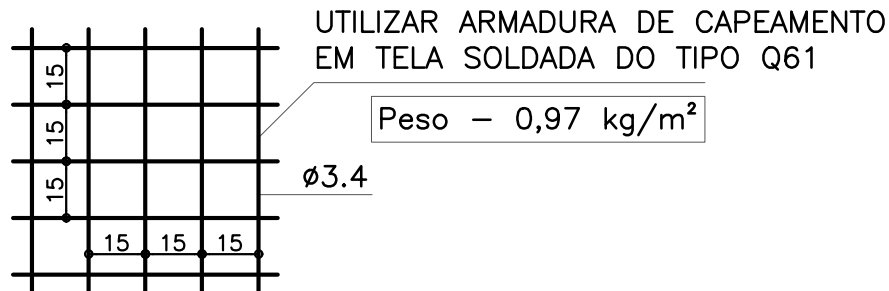
COMPRIMENTO DA ARMADURA COMPLEMENTAR



CONTRA-FLECHA



TELA SOLDADA ESC. 1/20



- OBSERVAÇÕES GERAIS
- 1 – MEDIDAS EM CENTÍMETROS

2 – NÍVEIS EM METROS

- NOTAS
- 1 – RESISTÊNCIA CARCTERÍSTICA DO CONCRETO EM GERAL $f_{ck}=25,0MPa$
RELAÇÃO ÁGUA/CIMENTO EM MASSA (A/C) \leq 0.60

2 – CLASSE DE AGRESSIVIDADE AMBIENTAL: II (MODERADA)

3 – CONVENÇÕES:

PILARES QUE NASCEM

PILARES QUE MORREM

4 – COBRIMENTO NOMINAL DAS ARMADURAS PARA $\Delta C=5mm$
(CONTROLE RIGOROSO DOS COBRIMENTOS)
SAPATAS, PILARES E VIGAS = 3,0cm / LAJES = 2,5cm

5 – DETALHE DA POSIÇÃO DA ARMADURA NA 2ª CAMADA

ARMADURA 2ª CAMADA

ARMADURA 2ª CAMADA

6 – O SÍMBOLO INDICA ARMADURA INFERIOR (POSITIVA)

7 – O SÍMBOLO INDICA ARMADURA SUPERIOR (NEGATIVA)

PROPRIETÁRIO: TRIBUNAL REGIONAL ELEITORAL DA BAHIA

RESPONSÁVEL TÉCNICO: YURI WILLIAM G. ALMEIDA

R00	07/2025	ACS	EMIÇÃO INICIAL
REV. Nº	DATA	RESPONSÁVEL	DESCRIÇÃO

PODER JUDICIÁRIO FEDERAL

TRIBUNAL REGIONAL ELEITORAL DA BAHIA

SECRETARIA DE GESTÃO ADMINISTRATIVA E DE SERVIÇOS

COORDENADORIA DE OBRAS E MANUTENÇÃO PREDIAL

SEÇÃO DE PROJETOS E OBRAS

ACSA

ARQUITETURA

CONSTRUTORES

SERVIÇOS

CNPJ: 21.162.729/0001-34

NOME DA CONSTRUÇÃO

FÓRUM ELEITORAL DO TRE-BA

TIPO SERVIÇO

PROJETO EXECUTIVO

ENDEREÇO DA OBRA

AV. GETÚLIO VARGAS - CENTRO 473 - ITAMARAJU - BA

MUNICÍPIO

ITAMARAJU - BA

IDENTIFICAÇÃO DA PLANTA

FÓRUM ELEITORAL DE ITAMARAJU - BA

ARMADURAS DAS LAJES DA COBERTURA

RESPONSÁVEL TÉCNICO

ENG. YURI WILLIAM G. ALMEIDA

CAU / CREA

05111547398A

DESENHO

YURI WILLIAM G. ALMEIDA

ARQUIVO

TREBA-ITA-EST-06-LCOB-R00

ESCALA

1/50

DATA

JULHO/2025

REVISÃO

00

TIPO PROJETO

ESTRUTURAL

FRANCHA

EST 06

FORMATO DA FOLHA: A1 (594mmx841mm)